

Conseil local : -----

Nom de l'adhérent : ----- Prénom : -----

[Bénéficiaire du reçu don aux œuvres\*]

Nom du conjoint [e] : ----- Prénom : -----

Adresse : -----

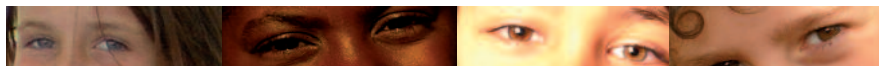
Code postal : ----- Commune : -----

Tél dom : ----- Tél port : -----

Email : -----

Nom Prénom Né [e] le Établissement Classe

1  
2  
3  
4  
**enfants**



#### ADHÉSION 2010 - 2011

**16,90 € Adhésion annuelle + revue\***

**26,00 € Adhésion soutien avec revues\***

*Si j'adhère pour la première fois à la FCPE*

**7,50 € Primo-adhésion**

**9,50 € Primo-adhésion avec revues**

€ **Don à la FCPE 13**

€ **Don au conseil local**

**12,96 € Abonnement bi-mensuel**

• Lettre La Famille et l'École  
• Revue des Parents 3,35 €  
+ Notre École 0,15 €

\*sans les revues déduire 3,50 €

• Règlement par chèque à l'ordre de la FCPE] ou espèces  
• Remettez votre bulletin à votre conseil local [A] ou envoyez-le au conseil départemental [B]

\*Merci de joindre une enveloppe timbrée pour le reçu fiscal

**Adhésion** (une adhésion par famille)

**Vous souhaitez**

Participer aux activités du conseil local de parents d'élèves

Être candidat [e] au conseil d'école maternelle-élémentaire

Être candidat [e] au conseil d'administration [collège, lycée, LP.]

Être délégué [e] au conseil de classe, précisez laquelle :

Un reçu don aux œuvres\*

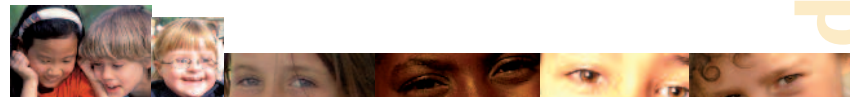
\*Si vous avez acquitté votre cotisation dans un autre conseil FCPE, précisez lequel

\*Le montant de votre adhésion donne lieu sur demande à la délivrance d'un reçu fiscal au nom de l'adhérent, qui permet une réduction d'impôt égale à 66% de la somme versée, dans la limite de 20% de votre revenu imposable.

**DATE et SIGNATURE**

## LA FCPE DES BOUCHES DU RHONE

- 6000 familles dont le seul intérêt est l'enfant. Première fédération de parents dans le primaire, le collège, les lycées : 66000 voix et 2720 sièges aux dernières élections,
- des parents présents et actifs dans les conseils de classe, d'école, d'administration et toutes les instances de l'Éducation nationale,
- des formations, des conseils, une assurance pour tous les adhérents, un accueil et une écoute,
- un site d'information : [www.fcpe13.asso.fr](http://www.fcpe13.asso.fr)
- un journal départemental : « Notre École »



### LES PRIORITÉS DE LA FCPE 13

- Garantir un service public d'éducation de qualité,
- Réduire les effectifs par la classe, lutter contre l'échec scolaire et les violences, intégrer les enfants handicapés, assurer les remplacements.
- Obtenir la gratuité effective de l'école et une réelle coéducation pour les parents,
- Prendre en compte la santé des enfants: hygiène, alimentation scolaire, poids du cartable...

Pensez à votre adhésion au

**CDAFAL 13**

**Assosiation Familles Laïques**

Contact : [www.CDAFAL13.org](http://www.CDAFAL13.org) - 04 91 03 11 73

Prenez contact avec la FCPE locale [A] ou départementale [B]

**FCPE des BOUCHES DU RHONE**

**4, rue André Isaïa  
13013 MARSEILLE**

**Tél : 04 91 61 28 84 - Fax : 04 91 61 37 90**

**E-mail : [fcpe13@orange.fr](mailto:fcpe13@orange.fr)  
[www.fcpe13.asso.fr](http://www.fcpe13.asso.fr)**

**du lundi au vendredi  
9h à 16h**